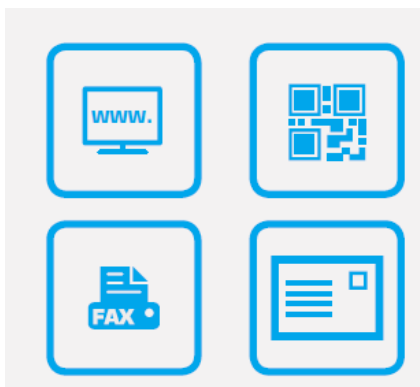


# Neu- Selbstablesung des Wasserzählers 2017

Ermittlung der Wasserzählerstände 2017 durch die Kunden mittels Ablesekarten und Online-Erfassungsmöglichkeit



**Die vielfältigen Rückmeldewege – Online-Eingabemaske, Fax oder Kartenversand – machen es dem Endverbraucher leicht, seinen Zählerstand mitzuteilen**

Liebe Bürgerinnen und Bürger,

dieses Jahr beschreiten wir neue Wege zur Ablesung der Wasser-/Abwasserzähler und schicken keine Ableser mehr zu Ihnen nach Hause. Bei der Ablesung 2017 werden wir erstmalig mit dem Dienstleistungsunternehmen der Fa. co.met arbeiten. Sie erhalten von co.met eine Ablesekarte zugesandt. Wir möchten Sie bitten, Ihren Wasserzählerstand selbst abzulesen und die Ablesekarte per Post oder per Fax an co.met zu übermitteln. Weitere Rückmeldewege wie die Onlineerfassung stehen Ihnen ebenfalls zur Verfügung. Hierfür erhalten Sie ab Mitte Dezember eine Ablesekarte per Post mit Ihren persönlichen Daten und einer genauen Erläuterung. Falls Sie Hilfe benötigen, melden Sie sich bitte bei uns auf dem Rathaus, wir sind gerne für Sie da. Die Zählerstände sollten bis spätestens 03.01.2018 gemeldet werden. Zu spät eingehende Zählerstände können wir nicht mehr berücksichtigen und müssen den Verbrauch leider schätzen. Dies würden wir in Ihrem Interesse gerne vermeiden.

Vielen Dank bereits im Voraus für Ihr Verständnis und Ihre Mithilfe.

Yvonne Wolfinger  
Steueramt Wimsheim  
Tel. 070449427-11


## **Die Kundenselbstablesung hat zahlreiche Vorteile:**

- Der Verbraucher entscheidet selbst wie er den Zählerstand mitteilen möchte.
- Die Zahl der Ein- und Zweipersonenhaushalte wächst, und damit die Schwierigkeit, die Verbraucher zuhause anzutreffen. Daher kann der Verbraucher selbst entscheiden wann er den Zählerstand ablesen möchte.
- Die Angst älterer Menschen ihre Tür zu öffnen, fällt durch die Selbstablesung weg.
- Die Online-Erfassungsmaske zur Selbstablesung wird in mehreren Sprachen angeboten, um Verständigungsproblemen und Sprachbarrieren zu begegnen. Alle Prozesse sind durch Passwortgeschützte Login-Routinen von unerlaubtem Zugriff geschützt.
- Durch die Selbstablesung übernimmt der Kunde Verantwortung für die korrekte Übermittlung seines Zählerstandes, was die Zahl der Reklamationen bei der Verbrauchsabrechnung verringert.
- Diverse Prüfroutinen verringern Bedienfehler und Falscheingaben und liefern plausible und verlässliche Ergebnisse.

# MUSTER ABLESEKARTE

Stadt Musterstadt - Musterstr. 8a - 12345 Musterstadt

P

Deutsche Post   
DIALOGPOST



GEMEINDE



WIMSHEIM

Buchungszeichen:

12.12.2017  
1234567

## Ablesung Ihrer Zählerstände für die Jahresabrechnung 2017

Sehr geehrte Damen und Herren,

in Kürze erstellen wir Ihre Jahresabrechnung 2017. Wir bitten Sie, Ihre Zählerstände selbst abzulesen und an uns zu übermitteln. Hierfür stehen Ihnen folgende Möglichkeiten zur Verfügung:

**Internet:** Online-Zugang [www.wimsheim.de](http://www.wimsheim.de)  
Buchungszeichen **1234567**  
Passwort **Hv2VG6**

oder direkt zur  
Eingabe per  
QR-Code



**Ablesekarte:** Tragen Sie bitte unter Berücksichtigung der Hinweise auf der Rückseite Ihre Zählerstände in die unten befindliche Ablesekarte ein. Sie können uns die vollständig ausgefüllte Ablesekarte (das Ablesedatum bitte nicht vergessen) entweder per Fax an 0681/587-5011 oder auf dem Postweg zusenden. Selbstverständlich können Sie die Karte auch direkt bei uns abgeben.

Zur Erstellung der Abrechnung benötigen wir unbedingt Ihre Zählerstände. Bitte teilen Sie uns diese **bis zum 03.01.2018** mit. Sollten wir bis zum genannten Termin keine Mitteilung von Ihnen erhalten, werden Ihre Zählerstände anhand Ihres Vorjahresverbrauchs geschätzt.

Wir bedanken uns für Ihre Unterstützung.

Mit freundlichen Grüßen  
Ihre Gemeinde Wimsheim

		<small>Die Ablesekarte bitte nicht beschädigen, knicken, bestempeln oder beschmutzen.</small>	Eintragungsbeispiel: <input type="text" value="00258"/> <input type="checkbox"/>
<b>Abnahmestelle:</b>		Wasser 7100407	<input type="text" value=""/> <input type="text" value=""/> <input type="text" value=""/> <input type="text" value=""/> <input type="text" value=""/> <input type="text" value=""/> 344
<input type="checkbox"/>	Anmerkungen:		
Telefon:	<input type="text"/>		
Email:	<input type="text"/>		
	<input type="text" value=""/> <input type="text" value=""/> <input type="text" value=""/> . <input type="text" value=""/> . 20 <input type="text" value=""/> <input type="text" value=""/>	Unterschrift	

Muster

## Wasseruhren richtig ablesen:

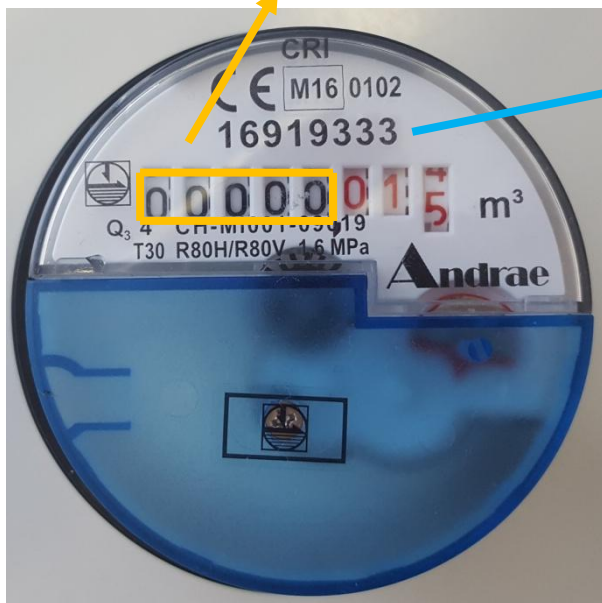
Auf den Wasseruhren müssen nur die **schwarzen Zahlen** abgelesen werden. Kommastellen/rote Zahlen sind bei der Erfassung der Wasserzählerstände nicht relevant.

Zählerstand: 139 m<sup>3</sup>



Zählernummer: 09197555

Zählerstand: 0 m<sup>3</sup>



Zählernummer: 16919333

Zählerstand: 292 m<sup>3</sup>

